

TEKLYNX®

# SENTINEL™

S/5



SOLUTION D'IMPRESSION SERVEUR



SENTINEL S/5

# La solution pour



## Les avantages de SENTINEL

GESTION D'IMPRESSION  
AUTOMATISÉE

RÉDUCTION DES COÛTS

DIMINUTION DES ERREURS ET  
AMÉLIORATION DE LA QUALITÉ

RÉDUCTION DE LA MANIPULATION DES  
DONNÉES DU CÔTÉ HÔTE.

SENTINEL S/5.

Pour des solutions de gestion d'impression en temps  
réel dans n'importe quel environnement de production.

# la gestion d'impression en temps réel.

## La solution performante pour l'intégration d'étiquettes codes à barres

Le logiciel de connexion SENTINEL S/5 permet de centraliser la gestion et l'impression des étiquettes de l'ensemble de l'entreprise. Véritable serveur d'impression pour vos étiquettes codes à barres, il permet de les imprimer depuis une plate-forme non-Windows®.

Ce middleware fonctionne sous Windows NT®, 2000 ou 2003 et s'intègre facilement dans tout système ERP, MRP II ou WMS. Les données issues de votre système sont incorporées dans un modèle d'étiquette créé avec les logiciels d'étiquetage CODESOFT et LABELVIEW.

### Principe de fonctionnement :

SENTINEL attend un évènement (la présence de données provenant d'un autre système).

Dès que la donnée arrive le processus commence :

#### 1. Entrée de données.

Les données sont envoyées à SENTINEL via un port TCP/IP, sous forme de fichier de données enregistré dans un dossier " à scruter ", sous forme de fichier imprimé sur une imprimante virtuelle ou via notre système de collecte de données, IDEAM Server.

#### 2. Traitement.

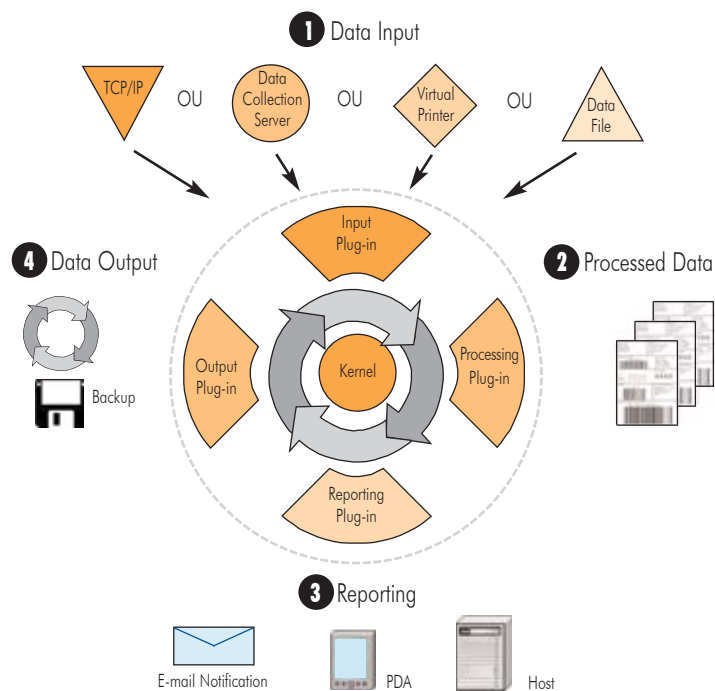
Les données sont ensuite traitées sur la base d'une configuration pré-définie "mappe" et imprimées grâce à un moteur d'impression.

#### 3. Rapport.

Un rapport d'information peut être envoyé par e-mail en temps réel à l'administrateur pour signaler un problème et l'activité du système peut être retranscrit dans un journal afin d'en tracer l'historique.

#### 4. Sortie.

Les données peuvent être sorties pour être archivées ou transférées comme données d'entrée d'une autre sentinelle.



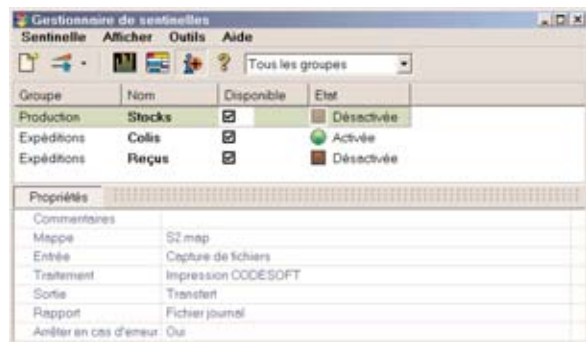


## Une application modulaire

L'application comprend trois modules indépendants connectés au kernel, noyau de l'application. Le kernel traite les demandes d'impression et gère les communications entre chaque module. Il s'exécute en tant que service sur un serveur Windows NT, 2000 ou 2003, garantissant la sécurité de l'ensemble du système.

### Le Gestionnaire de sentinelles

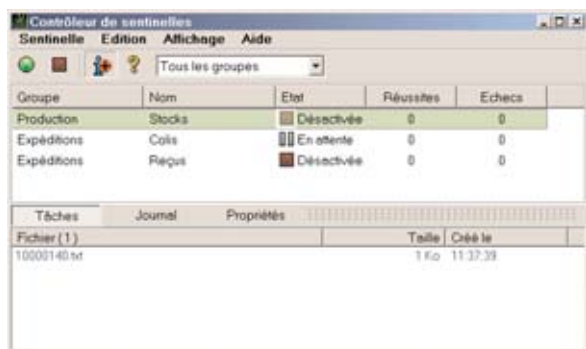
Conçu spécifiquement pour l'administrateur du système, le Gestionnaire de sentinelles permet de créer, de configurer et de manipuler les sentinelles qui analyseront vos fichiers de données.



Le gestionnaire de sentinelles permet de créer, de configurer et de manipuler les sentinelles

### Le Contrôleur de sentinelles

le Contrôleur permet de visualiser l'état des sentinelles, d'en activer ou d'en désactiver une ou plusieurs et de visualiser le journal d'erreurs.

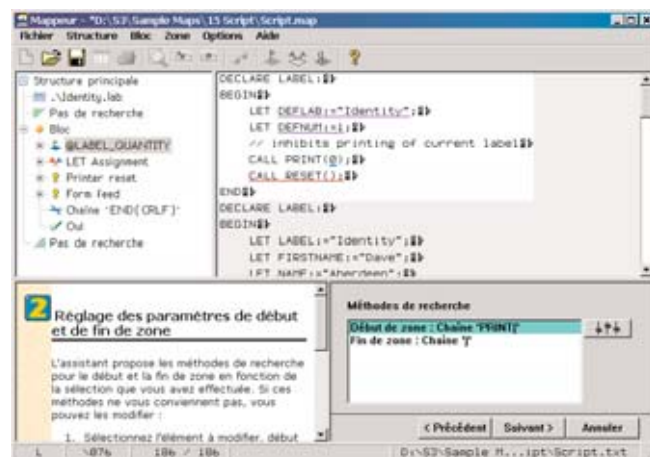


Le contrôleur de sentinelles permet de visualiser l'état des sentinelles, de les activer ou les désactiver

### Le Mappeur

Le Mappeur permet de créer et de configurer les fichiers mappes qui serviront à l'analyse des fichiers de données. Un mappe décrit la structure des fichiers de données et associe les données mappées aux variables de votre étiquette.

Un assistant intégré dans le Mappeur vous guide pendant l'étape de création pour faciliter la configuration.



Le Mappeur vous permet de définir la structure des fichiers de données qui seront analysés par les sentinelles

CARACTÉRISTIQUES	AVANTAGES
Mappeur	Permet de récupérer des données complexes de toute origine et de les insérer dans des champs de codes-barres et/ou de texte sans aucune programmation spécifique
Imprimantes supportées	Compatible avec plus d'un millier de produits, d'une cinquantaine de fabricants différents
S'exécute en tant que service sur un serveur Windows NT/2000/2003	Démarrage automatique du système en cas de panne du serveur
Plusieurs possibilité de capture des données	Choisir la méthode de transfert de fichiers la plus adaptée à partir de votre application
Architecture multiprocessus	Optimise le temps d'utilisation du processeur et permet l'impression simultanée sur plusieurs imprimantes
Rapidité d'impression	Developpement de pilotes d'impression avec les fabricants
UNICODE	Connection avec les bases de données UNICODE
IDEAM Server Plug-in	La solution complète d'impression de collectes de données

### Configuration requise

- Windows NT/2000/2003
- 128 Mo de RAM (256 recommandés)
- Pentium III ou IV 500 MHz (1 GHz recommandé)  
Architecture multiprocesseur
- 200 Mo d'espace disque disponible

# SENTINEL<sup>™</sup>

## S/5

### SENTINEL — Les points forts

#### INDÉPENDANCE VIS-A-VIS DE LA PLATE-FORME ET DES IMPRIMANTES

● Votre application cliente peut fonctionner sur n'importe quelle plate-forme - PC, Mini ou Mainframe. SENTINEL est installé sur une station Windows ou sur un serveur Windows NT®, 2000 et 2003.

● Toutes les connexions réseau (LAN/WAN) peuvent être utilisées. SENTINEL ne nécessite pas de dispositif ou d'adaptateur particuliers, et utilise les protocoles de communication standards.

● SENTINEL fonctionne avec plus de 1000 imprimantes transfert thermique et toutes les imprimantes Windows®.

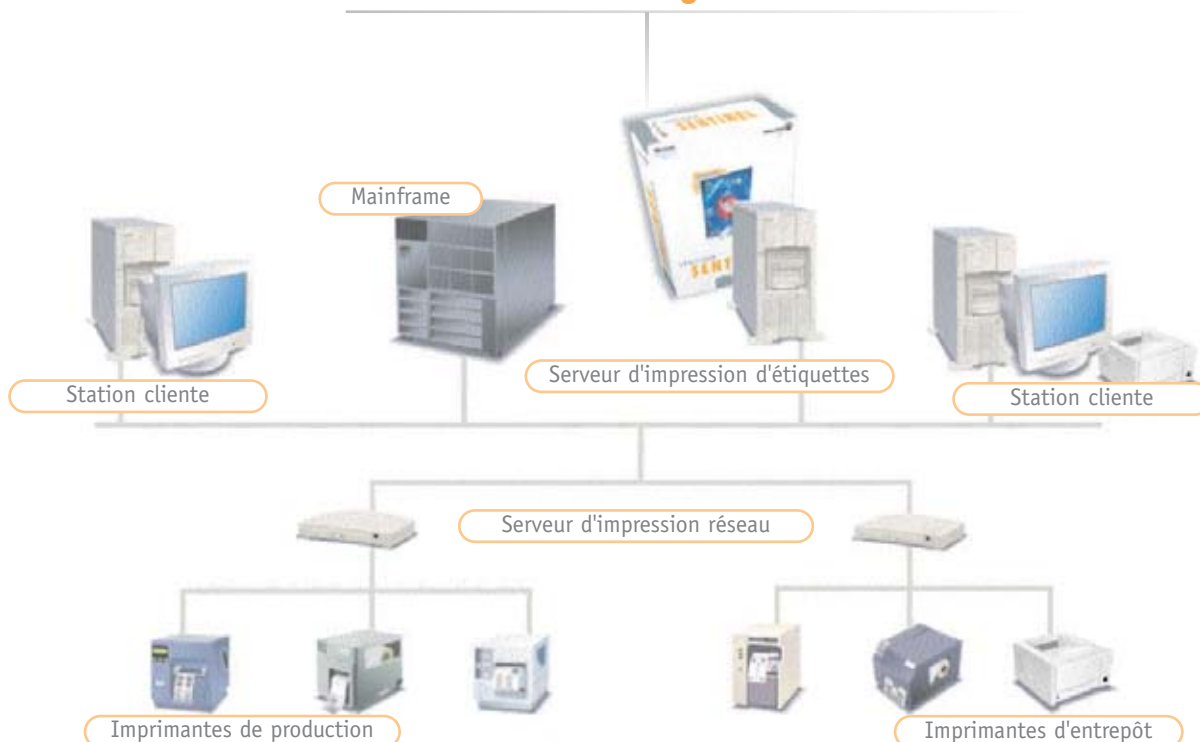
#### ADMINISTRATION CENTRALISÉE DE L'IMPRESSION D'ÉTIQUETTES

- Gestion en temps réel
- Intégration simplifiée
- Impressions rapides et performantes
- Aucune programmation spécifique

#### SECURITE

- S'exécute en tant que service sur un serveur Windows NT®, 2000 et 2003
- Aucune interaction avec votre base de données
- Traçabilité de l'activité d'impression des étiquettes
- Imprime sans interruption 24h/24 sur des centaines d'imprimantes

### SENTINEL — L'intégration



# SENTINEL<sup>™</sup> S/5

## SENTINEL — La connexion entre les ERP et les imprimantes codes-barres

### Une solution unique

SENTINEL S/5 est une application serveur d'impression dernière génération qui a déjà fait ses preuves dans des environnements industriels et dans la gestion de gros volumes d'impressions.



Teklynx Certified Integrator



France	Germany	United States	Canada	Singapour	China	Japan
33-562-601-080	49-6103-30026-0	1-414-535-6200	1-905-771-4104	65-6477-7293	86-21-6100-6588	81-45-461-3603

Copyright 2005 Braton Groupe sarl. Tous droits réservés. TEKLYNX, SENTINEL, LABELVIEW et CODESOFT sont des marques déposées de Braton Groupe sarl. Tous les autres noms de marques et de produits sont des marques de leurs propriétaires respectifs.



[www.teklynx.eu.com](http://www.teklynx.eu.com)

