

TEKLYNX®

LABEL ARCHIVE



SOFTWARE SOLUTIONS

Product Identification & Product Tracking Software

Présentation LABEL ARCHIVE

- Présentation
- Fonctionnalités
- Architecture
- LABEL ARCHIVE Server
- LABEL ARCHIVE Client
- Comment ça marche ? Compatibilité ?
- Bénéfices
- Cibles Marché

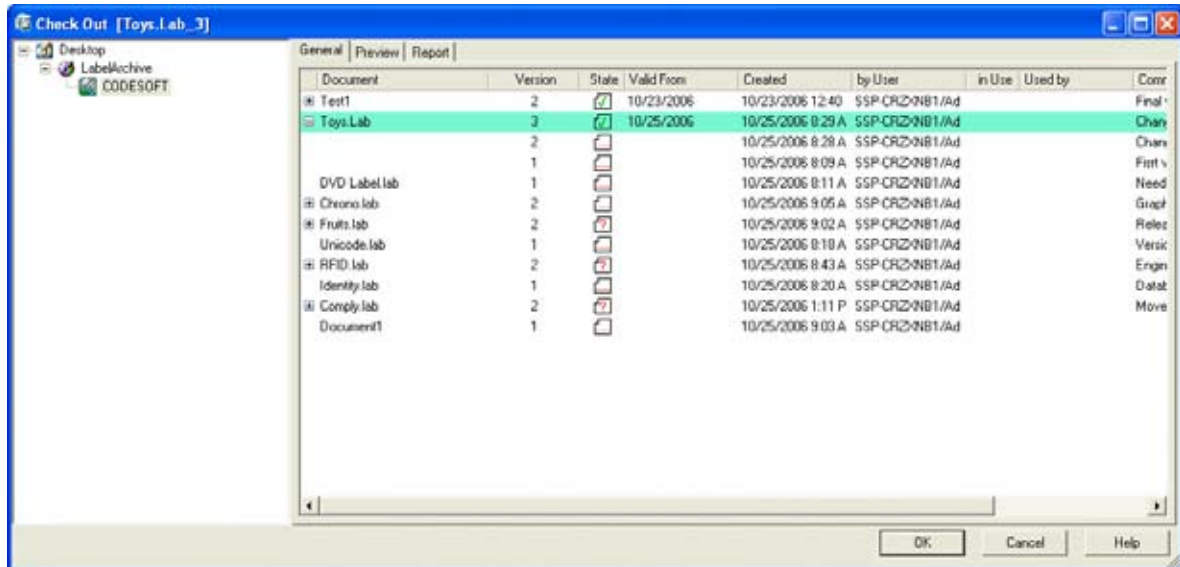
LABEL ARCHIVE

- Sécurité et traçabilité pour la création et l'impression d'étiquettes en environnement de production.
 - Archiver – Contrôle complet de la version de l'étiquette
 - Approuver – Règles obligatoires d'approbation avant la mise en production
 - Historiser – Sauvegarde des données à imprimer, par version de l'étiquette
 - Sécuriser – Limiter l'accès utilisateur
- Fonctionne avec TEKLYNX' CODESOFT 8 et SENTINEL S/5
- Windows® 2000 SP4, Windows XP SP2 et Windows Server 2003 SP1
- Disponible en 5 langues
- Mode Client Server ou Monoposte



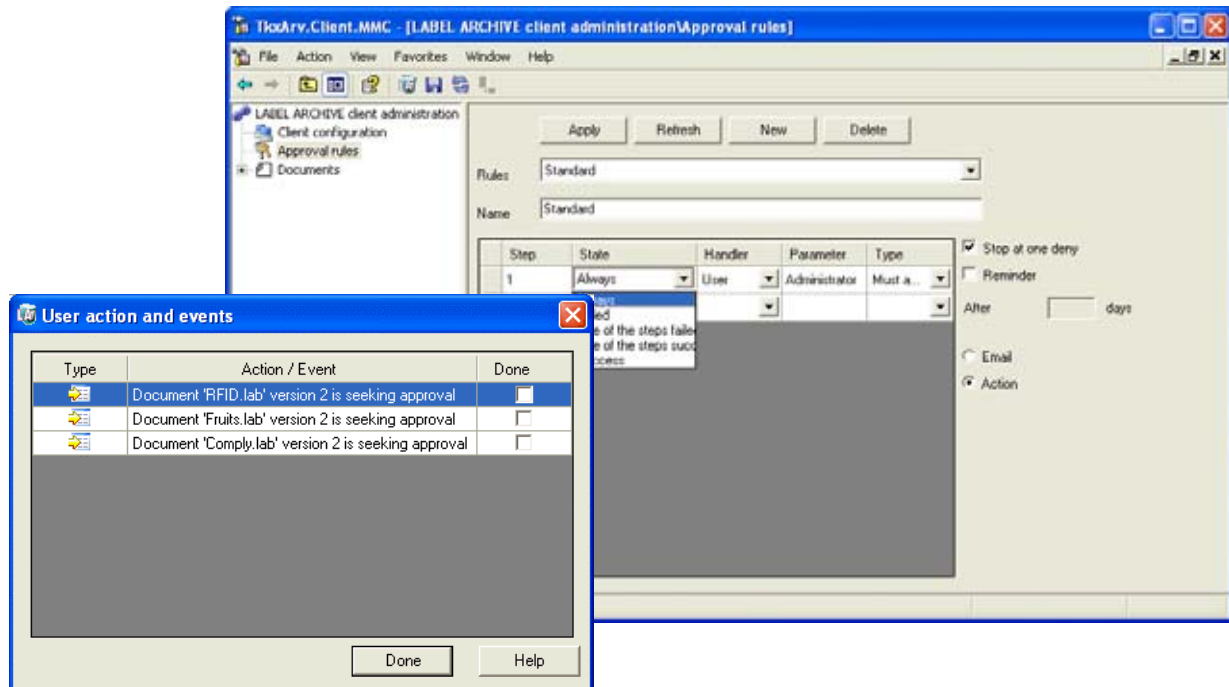
Archiver

- Contrôle complet et automatique de la version de l'étiquette avec un accès aux versions antérieures (dépendante des droits de l'utilisateur)



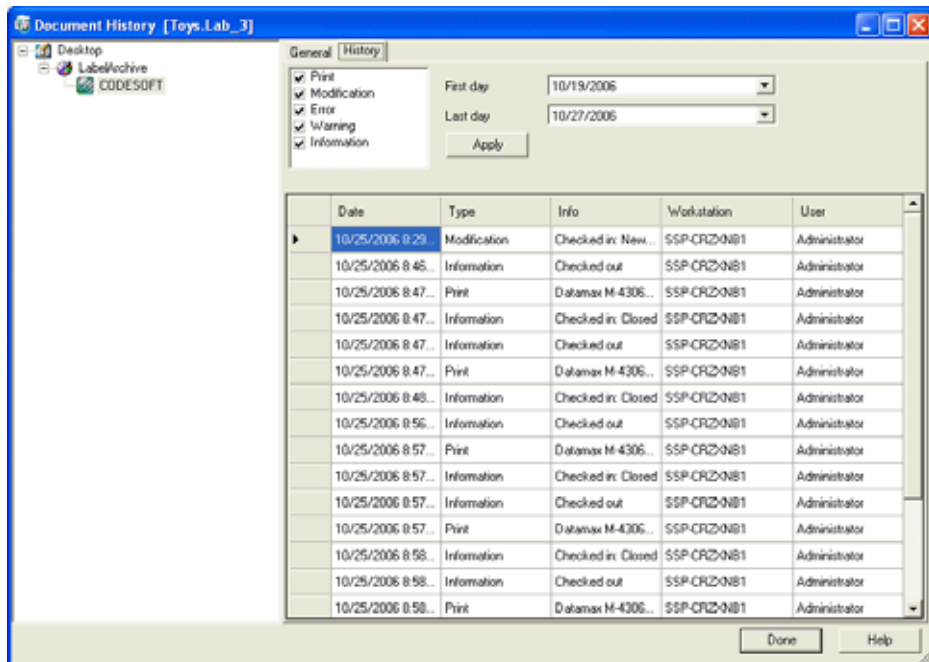
Approuver

- Processus d'approbation en fonction du besoin client
- Les utilisateurs doivent approuver avant que l'impression ne soit autorisée en production.



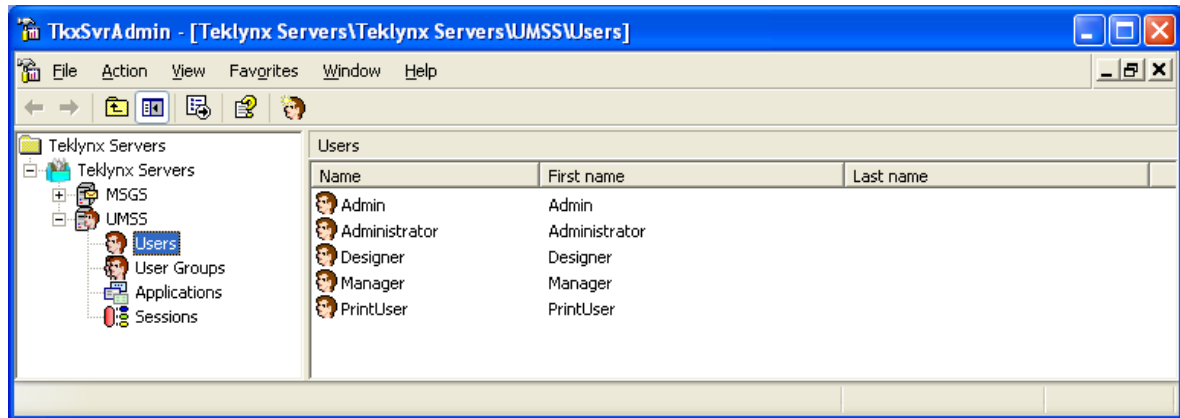
Historiser

- Historique complet du document, incluant toutes les données imprimées (qui, quoi, quand ?)



Sécuriser

- Les Utilisateurs (ou groupe d'utilisateurs) sont maintenus par l'administrateur, avec leurs droits associés.



Autres fonctionnalités

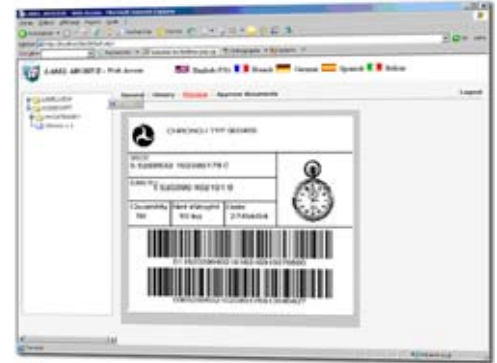
- Messaging
 - Fournit immédiatement une communication PAR e-mail, SMS, etc
- Approbation
 - 2 Choix
 - Draft → Final
 - Draft → Approval → Final



Autres fonctionnalités

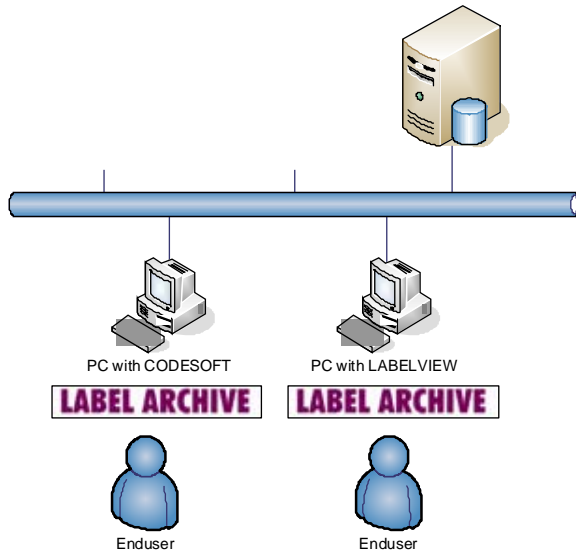
Approbation en mode déporté

- Des utilisateurs 'extérieurs' peuvent être inclus dans un processus d'approbation de l'étiquette.
- L'application Web est accessible depuis tout Web browser (Internet/ Intranet)
- Après authentification de l'utilisateur, ce module établit une connexion avec LABEL ARCHIVE Server et donne l'accès aux fonctionnalités suivantes:
 - Visualisation des documents et des impressions
 - Approbation des documents avant mise en production



Architecture LABEL ARCHIVE

LABEL ARCHIVE Server



- **Server**

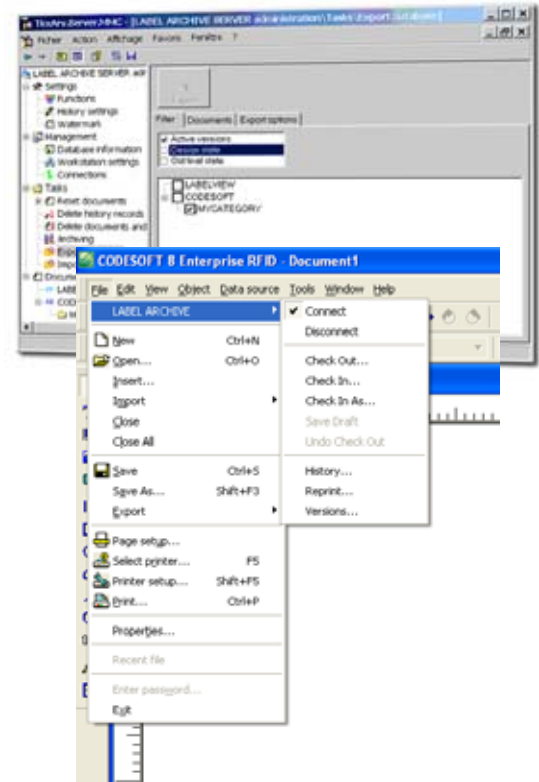
- Base de donnée centralisée
 - Label Design (.lab)
 - Tout l'historique et les données
- Gestion des utilisateurs
- Licensing

- **Client**

- Contrôle de l'accès entre l'utilisateur et CODESOFT

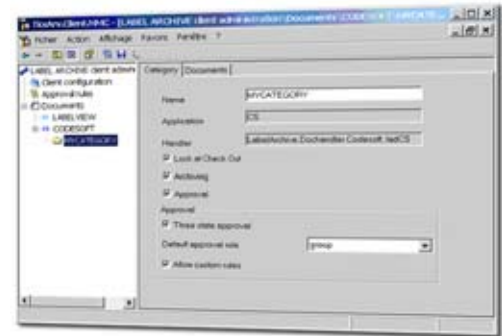
LABEL ARCHIVE Server

- Base de donnée centralisée, pilotée à travers un Windows® service.
- Etablit une connexion avec les différentes sources de données et répond aux demandes client: Check In, Check Out, Print History, Document Approval, etc.



LABEL ARCHIVE Client

- Considéré comme un Add-on à CODESOFT, LABEL ARCHIVE se connecte au Serveur, vérifie les droits utilisateur et autorise certaines actions à l'utilisateur.



Comment ça marche?

- LABEL ARCHIVE Serveur fonctionne sur un serveur.
- Dans un réseau interne, chaque station client possédant un CODESOFT & L'add-on LABEL ARCHIVE client peut inter-agir en permanence avec le Serveur.
- LABEL ARCHIVE peut être installé sur une application monoposte
- Compatibilité
 - CODESOFT 8.00.08 & SENTINEL 5.03
 - LABEL ARCHIVE disponible uniquement avec une protection logicielle

Bénéfices

- Sécuriser les processus de création et d'impression des étiquettes
- Information immédiate: Connaissance de Qui a imprimé, Quoi et Quand ?
- S'assurer que seules les étiquettes validées ne soient imprimées

Cibles marché

- LABEL ARCHIVE répond aux demandes des services qualité des entreprises soumises à des normes/directives, dans les activités suivantes:
 - Pharmaceutique (CFR21 Part 11)
 - Manufacturing (GMP)
 - Chimie
 -

