

TEKLYNX®

# LABEL ARCHIVE

PRODUCT TRACKING

SECURITE  
TRACABILITE  
INTEROPERABILITE

PRODUCT SECURING

**Sécuriser, tracer et contrôler l'impression d'étiquettes  
n'a jamais été aussi facile !**



# **LABEL ARCHIVE est notre nouvelle offre complémentaire pour l'identification produits et la traçabilité.**

LABEL ARCHIVE est une nouvelle brique pour répondre à vos besoins d'identification.

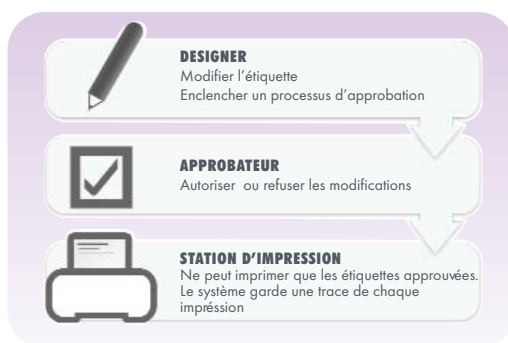
LABEL ARCHIVE est un logiciel qui permet le suivi de votre étiquette de la création à l'impression.

Elle comprend l'archivage, l'administration, l'impression de l'historique et la sécurité de toutes les étiquettes.

Fonctionnant de paire avec les logiciels de création et d'impression d'étiquettes CODESOFT et LABELVIEW, LABEL ARCHIVE répond à tous les standards de contrôle et de suivi exigés par de nombreux secteurs d'activité tels que – les industries pharmaceutiques, pétro-chimiques, automobiles et électroniques.



## **LABEL ARCHIVE – La Solution Complète**



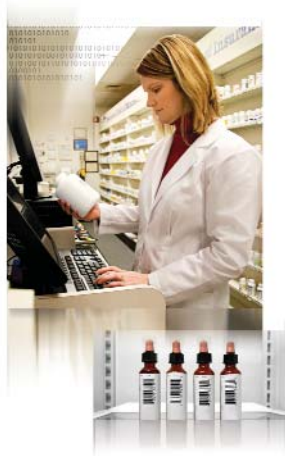
LABEL ARCHIVE étend la performance des logiciels d'étiquetage TEKLYNX en permettant le déploiement d'une base de données en réseau assurant la gestion fiable et sécurisée des processus de création et d'impression d'étiquettes.

# A qui est destiné LABEL ARCHIVE?

LABEL ARCHIVE a été créé pour répondre aux besoins des grandes et moyennes entreprises pour qui la création d'étiquette doit se conformer à des standards internes ou industriels.

Cette solution est destinée aux entreprises dont les procédures nécessitent que les modifications de formats, de masque d'étiquette ou de données soient archivées, tracées, sécurisées et approuvées.

Avec LABEL ARCHIVE, les responsables des industries pharmaceutiques, automobiles, pétro-chimiques et électroniques sont certains de répondre aux besoins de conformité aux différentes normes tel que - CFR21 part 11, GMP, Odette, EAN 128 ou tout autre norme nécessitant une trace et une signature électronique. Les fonctionnalités de LABEL ARCHIVE intègre la sécurité, une traçabilité totale et un paramétrage précis des niveaux de contrôle et de décision.



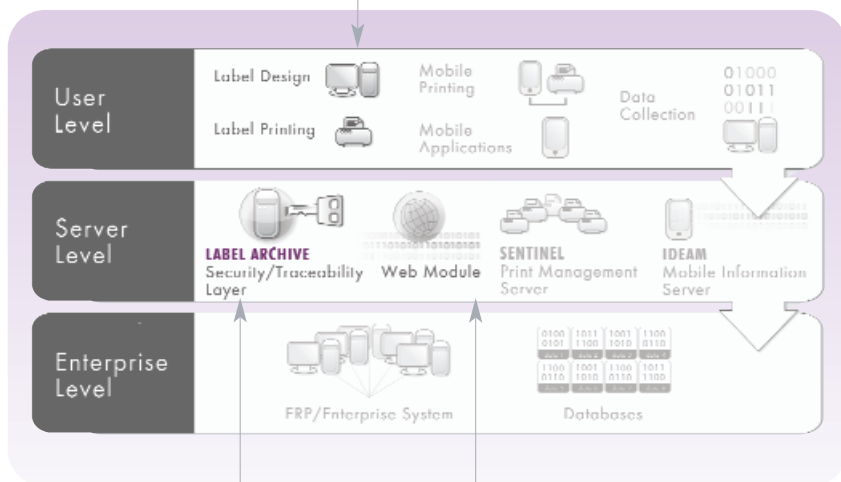
# Où, et comment, LABEL ARCHIVE s'intègre à mon réseau?

LABEL ARCHIVE vous permet de sécuriser vos formats d'étiquettes au niveau du serveur. Il s'intègre parfaitement dans tout environnement informatique qui utilise CODESOFT ou LABELVIEW. Il peut aussi contrôler SENTINEL pour fournir un niveau supérieur de traçabilité et de sécurité à vos systèmes d'impressions d'étiquettes.

LABEL ARCHIVE comprend des modules Serveur, Client et Web formant une offre un système complet et sécurisé.

- **LABEL ARCHIVE Server** – Le module serveur tourne sur un serveur gérant la base de donnée centralisée, cette application est compatible Windows® service. Elle autorise l'administrateur à configurer les droits utilisateur et le système de messagerie, ainsi qu'à mettre en place tous paramètres relatifs à l'approbation de format d'étiquettes, l'archivage et la sécurité.
- **LABEL ARCHIVE Client** – Le module Client est un logiciel additionnel à CODESOFT ou LABELVIEW. Il se connecte au module serveur pour donner aux utilisateurs autorisés, la capacité de mener des activités de gestion de documents (Entrée, sortie, historiques d'impressions, contrôle de la version, réimpression...) directement depuis CODESOFT ou LABELVIEW.
- **LABEL ARCHIVE Web** – Le module Web autorise les utilisateurs distants (ou même vos clients) à se connecter au serveur via un Navigateur internet, à mener des opérations telles que consulter ou autoriser des formats d'étiquettes ainsi qu'à visualiser l'historique des impressions.

010101010101  
101010101010101010101  
10101010101010101



**LABEL ARCHIVE Server** est installé par les services informatiques. Cet outil permet le paramétrage, l'archivage, et le contrôle des droits utilisateurs. Il dispose de 3 niveaux administrateurs sécurisés. Les utilisateurs se connectent au système et accèdent à la base centrale de formats d'étiquettes gérée par le serveur de LABEL ARCHIVE.

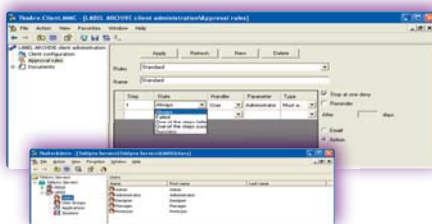
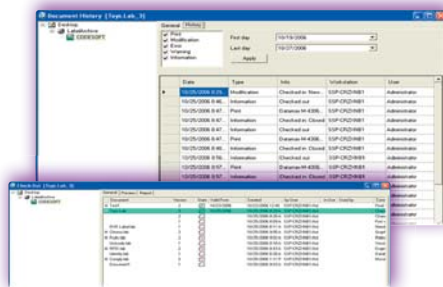
**LABEL ARCHIVE Web** vous permet de vous connecter au Serveur via un Navigateur afin que vous puissiez consulter ou approuver les formats d'étiquettes. Il permet aussi de consulter l'historique d'impression.

# Pourquoi utiliser LABEL ARCHIVE?

Parce que LABEL ARCHIVE est unique! Il n'y a pas d'autre logiciel standard au monde qui fournisse un tel éventail de fonctions pour la sécurisation de vos process d'impression.

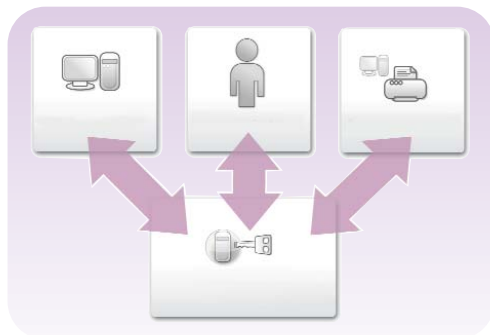
## LABEL ARCHIVE

- Supporte tout standard de conformité dont l'étiquettes RFID, WEEE/RoHS, ISO CEI 16022, Sarbanes Oxley, HIPAA, 21 CFR, AIAG, DoD, Odette, EAN 128 et le Sunrise Initiative
- Offre une architecture centralisée
- Supporte de nombreux format de bases de données (SQL, Oracle, etc.)
- Permet de construire des cycles d'approbation complexes multi-niveaux
- Permet l'approbation par Internet ou Intranet
- Inclus le Contrôle automatique de version du format d'étiquette utilisée
- Permet un historique total : incluant la traçabilité des données variables et aussi de répondre aux questions : Qui, Quoi ? Où ? pourquoi ?
- Permet les Filigranes (autorise le marquage des réimpressions et des étiquettes de test)
- Une sécurité intégrée et sophistiquée dont plusieurs niveaux et critères de droits utilisateurs.



# Faites d'une pierre deux coups

**LABEL ARCHIVE** assure la traçabilité totale de votre processus d'impression tout en sécurisant vos processus de création d'étiquettes, en trois étapes :



## 1. CREATION

Limite l'accès aux changements de design

Seuls les utilisateurs autorisés en mode création peuvent vérifier, modifier et soumettre les maquettes de changements

## 2. APPROBATION

Impose le suivi strict des procédures

Les maquettes de changements doivent impérativement être approuvées selon les règles en vigueur dans votre entreprise.

## 3. IMPRESSION

Une gestion stricte des droits d'impression

Seul les formats approuvés et uniquement la version la plus récente du format approuvé peuvent être imprimés en utilisant :

- **CODESOFT** ou **LABELVIEW**
- Depuis vos propres applications, un PGI (ERP), une gestion de production ou d'entrepôt en utilisant **SENTINEL**

Disponible dès 990€ (le prix varie en fonction du nombre de postes utilisateurs), il n'est guère surprenant que LABEL ARCHIVE soit la préférence des professionnels en matière de sécurisation et de traçabilité des formats d'étiquettes.

## L'Avantage TEKLYNX

TEKLYNX est le leader mondial sur le marché de l'identification automatique et l'acquisition de données (AIDC) publisher avec de véritables développements de produits, support technique, ventes et marketing.

Le siège de TEKLYNX est à Milwaukee, Wisconsin avec un siège européen à Auch, France. et des bureaux ventes et support technique en Allemagne, Pays Bas, Singapour, Chine, Japon, Mexique et les Etats-Unis. TEKLYNX fait partie d'un groupe qui emploie plus de 6,000 personnes dans le monde.

TEKLYNX est le seul AIDC software publisher qui a obtenu la certification "Gold" pour son partenariat avec Microsoft avec les compétences « ISV/Software and Mobility Solutions », reconnaissant l'expertise de TEKLYNX' et son impact sur le marché des technologies. En tant que partenaire certifié Gold Certified partner, TEKLYNX a démontré son expertise avec les technologies de Microsoft et prouvé son habilité à répondre aux besoins de ses clients.



LIV-LA-FR-04/10/07

### France

33-562-601-080

### Allemagne

49-6103-300-260

### Etats Unis

1-414-535-6200

### Asie

65-6477-7293

### Chine

86-21-6100-6588

### Japon

81-45-461-3603

Copyright 2007 Braton Groupe Sarl. TEKLYNX, CODESOFT, LABEL ARCHIVE, LABELVIEW, IDEAM et SENTINEL sont des marques déposées de Braton Groupe Sarl. Toutes les sociétés et noms de marques citées sont des marques déposées et/ou des marques enregistrées par leur propriétaire. Ce document est non-contratuel.